

Helpman LA 145

Specifications

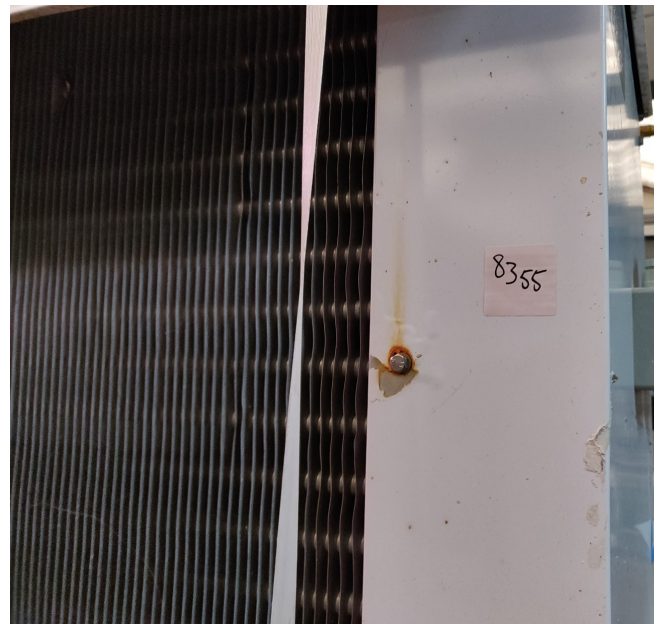
Marka	Helpman
Typ	LA 145
Ogólna wydajność w kW	21,6
Czynnik chłodzący	Freon
Liczba wentylatorów	3
Średnica wentylatora mm	7
Rozmrażanie	Hot Gas
Przepływ powietrza w m ³ /h	14700
Rozmiary	2550x700x700 mm (LxWxH)
Uwagi	Fan: 0,25 kW / 1410 RPM / Ø = 500 mm
Stock	2

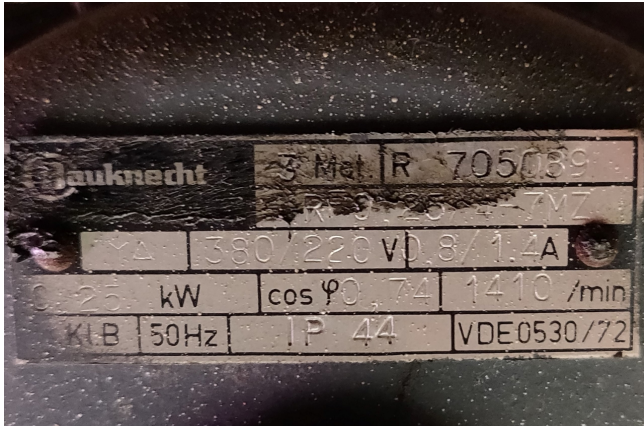


Description

Used Helpman LA 145

Used Evaporator Helpman LA-145, with Hot Gas defrosting. This evaporator has 3 Bauknecht fans: 0,25 kW / 1410 RPM / Ø = 500 mm / 14700 m³/h





Type	Nennleistung Nominal cap kcal/h	Luftmenge Air volume m ³ /h	Flügel Wings mm	Flügel durch Fandiameter mm	220/50/1 V	220/380/50 V	Anzahl der Hel Number of elem mm	Gesamtleist Total power kW	Anzahl der Hel Number of elem mm	Gesamtleist Total power kW	Stromart Current	Gewicht Weight kg	Inhalt Internal vol l
LAMELLENABSTAND 8.5 mm													
LA- 9	1180	1000	1 254	70	90	1 0,72	1 0,72	1 0,85	1 0,85	220/1	16	1,7	
LA-14	1770	1500	1 305	70	90	1 0,85	1 0,85	1 0,85	1 0,85	220/1	20	2,4	
LA-17	2220	1750	1 305	70	90	2 1,7	1 0,85	1 0,85	1 0,85	220/1	24	3,6	
LA-28	3540	2800	1 406	70	90	2 2,14	1 1,07	1 1,07	1 1,07	220/3	33	5,4	
LA-37	4750	3700	1 457	70	90	5 4,75	1 0,95	1 0,95	1 0,95	220/1	44	7,1	
LA-48	6150	4900	1 508	220	250	5 5	1 1	1 1	1 1	220/3	58	9,2	
LA-55	7100	5600	2 406	70	90	2 3,8	1 1,9	1 1,9	1 1,9	380/3	62	10,0	
LA-74	9500	7400	2 457	70	90	5 8,5	1 1,7	1 1,7	1 1,7	380/3	83	13,3	
LA-97	12500	9800	2 508	220	250	5 10	1 2	1 2	1 2	380/3	105	17,4	
LA-145	18600	14700	3 508	220	250	5 13	1 2,6	1 2,6	1 2,6	380/3	150	25,6	
LA-193	24800	19600	4 508	220	250	7 15,4	2 4,4	2 4,4	2 4,4	380/3	202	33,0	
LAMELLENABSTAND 4 mm													
LV-10	1230	1000	1 254	70	90	1 0,72	1 0,72	1 0,85	1 0,85	220/1	15	1,3	
LV-14	1850	1500	1 305	70	90	1 0,85	1 0,85	1 0,85	1 0,85	220/1	20	1,8	
LV-18	2300	1750	1 305	70	90	1 0,85	1 0,85	1 0,85	1 0,85	220/1	24	2,4	
LV-29	3700	2900	1 406	70	90	2 2,14	1 1,07	1 1,07	1 1,07	220/1	32	4,5	